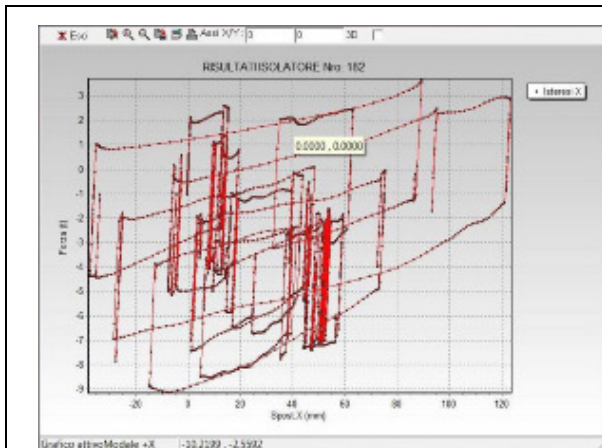
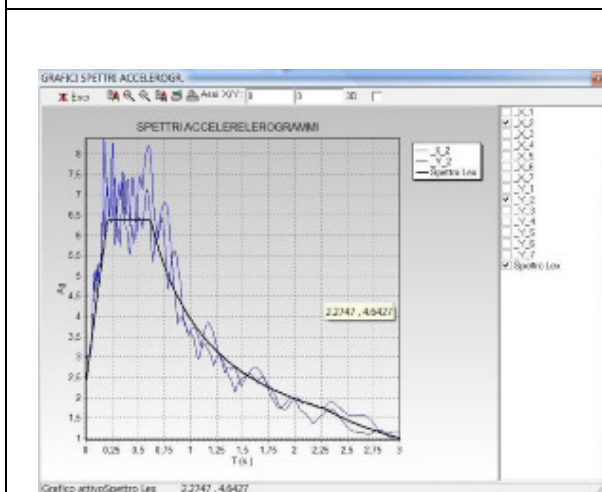


## News release 2011



1. **Implementazione del Motore di calcolo NON Lineare OpenSees in CDSWin.**
2. Nuova modalità di calcolo in **PushOver a fibre a plasticità distribuita.**
3. Possibilità di calcolare in regime di **piccoli spostamenti, grandi spostamenti** o con **effetti P-Delta, tenendo conto anche del ramo di softening della curva di Push-Over.**
4. Possibilità di generare il modello in formato TCL per il calcolo in OpenSees, senza post-processo in CDS Win, di analisi :

- a) Statica Lineare
- b) Dinamica Lineare
- c) Statica NON Lineare
- d) Dinamica NON Lineare



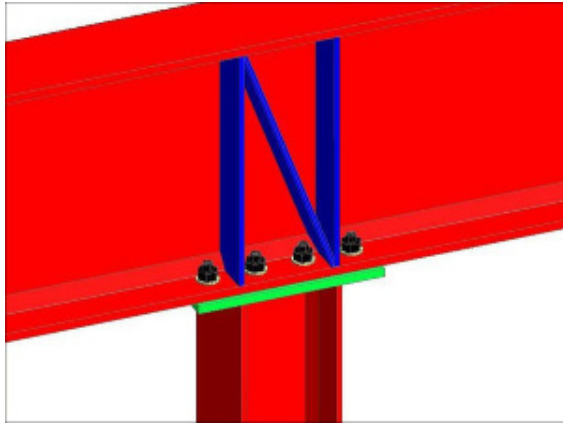
1. **Analisi Dinamica NON Lineare (Time History) per strutture Isolate** tramite isolatori Elastomerici e Friction Pendulum, con:
2. Gestione dei parametri per il controllo sull' accuratezza della soluzione.
3. **Generazione automatica degli accelerogrammi da coordinata geografica** o import di accelerogrammi da database.
4. Graficizzazione e Selezione/Deselezione grafica degli accelerogrammi di calcolo.
5. **Controllo di spettro-compatibilità degli accelerogrammi.**
6. Gestione di nuovi dati nell' archivio Isolatori Elastomerici.
7. Determinazione e graficizzazione, nella visualizzazione risultati, di:

- a) **"traiettoria" degli isolatori**
- b) **cicli di isteresi degli isolatori**
- c) **diagrammi forza-tempo**



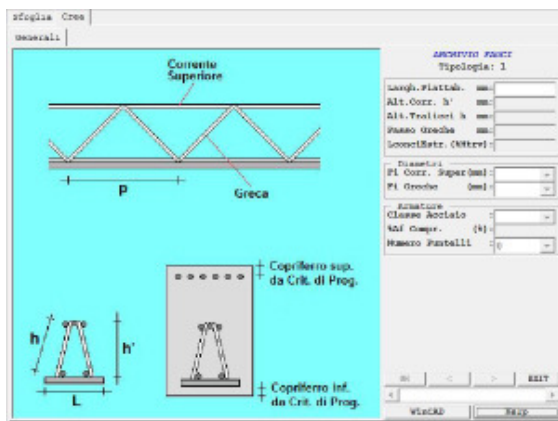
1. Gestito Nuovo Archivio per Isolatori di tipo **"Friction Pendulum"** ed introdotta la relativa **Analisi Dinamica Modale** della struttura isolata.
2. **Nuova Fase di Stampa per le Bitmap** catturate in qualsiasi procedura di input/output del CDS Win.
3. **Introdotta la Trave prefabbricata "generica" come nuovo elemento strutturale "nativo"** con:

- a) Calcolo dei pesi di Prima e Seconda Fase
- b) Generazione del modello con scomposizione della trave prefabbricata in tre aste
- c) Calcolo del modello strutturale in fase 1 con vincoli cerniera sulle travi prefabbricate.
- d) Verifica delle travi in fase 1 e fase 2 con involuppo delle combinazioni.
- e) Disegno ferri modificato con evidenziazione della trave prefabbricata



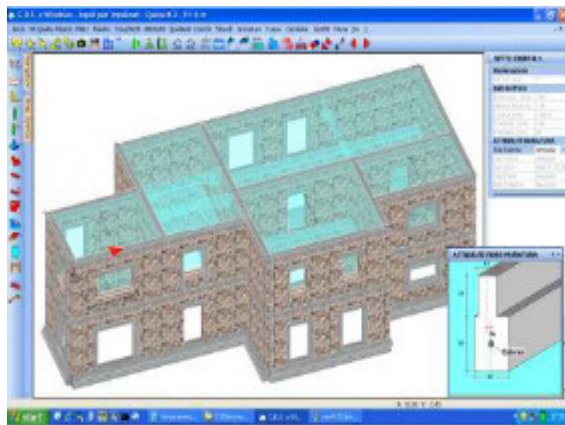
### 1. Nuove tipologie di Unioni Metalliche.

- a) Colonna-Plinto con inclinazione qualsiasi.
- b) Colonna-Trave: Flangiato su Ala.
- c) Colonna-Trave: Saldato su Anima



### 1 - Introdotta la **Trave prefabbricata** "generica" come nuovo elemento strutturale "nativo" con:

- Calcolo dei pesi di Prima e Seconda Fase
- Generazione del modello con scomposizione della trave prefabbricata in tre aste
- Calcolo del modello strutturale in fase 1 con vincoli cerniera sulle travi prefabbricate
- Verifica delle travi in fase 1 e fase 2 con involuppo delle combinazioni
- Disegno ferri modificato con evidenziazione della trave prefabbricata
- Gerarchia delle resistenze modificata per tenere in conto delle aste prefabbricate



### 1 - Introdotta la Tipologia **Muratura Armata**

- Velocizzata notevolmente la fase di visualizzazione nei particolari dei nodi
- Introdotta il calcolo totalmente automatico del **Carico da Vento** e del **Carico da Neve** secondo i parametri della NTC2008.
- Introdotta il **calcolo delle tamponature** e dei **parapetti** per forze statiche e/o sismiche ortogonali secondo la condizione di vincolo specificata dall'utente nell'input per impalcati.
- Inserita l'**analisi dei carichi per le tamponature** e gestita la relativa fase di stampa.

**CDMa Win® CALCOLO E VERIFICA DI EDIFICI IN MURATURA**

**Modulo Murature Armate**

**€ 300,00 + iva**

**Motore OpenSees® Libreria OpenSees e Nuovo modulo per Il Calcolo Parallelo**

**Motore OpenSees**

**€ 300,00 + iva**

**Creo Interactive s.a.s. di Chiocchio Paolo**

tel. 0863 45.54.83 o fax 0862 07.01.02

e-mail [info@creointeractive.it](mailto:info@creointeractive.it) - web [www.eurocodici.it](http://www.eurocodici.it)